

# 18<sup>èmes</sup> Journées Nationales de Pathologie

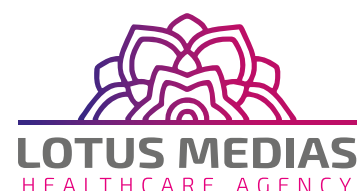
ECOLE SUPÉRIEURE  
DE LA SÉCURITÉ SOCIALE  
4 et 5 mai 2024  
Alger - Ben Aknoun

L'organisation des 18<sup>èmes</sup> Journées de Pathologie n'aurait pas pu avoir lieu sans l'appui moral et financier de nos partenaires. Au nom de tous les pathologistes, le comité d'organisation leur exprime ses vifs remerciements et sa reconnaissance.

## Sponsors



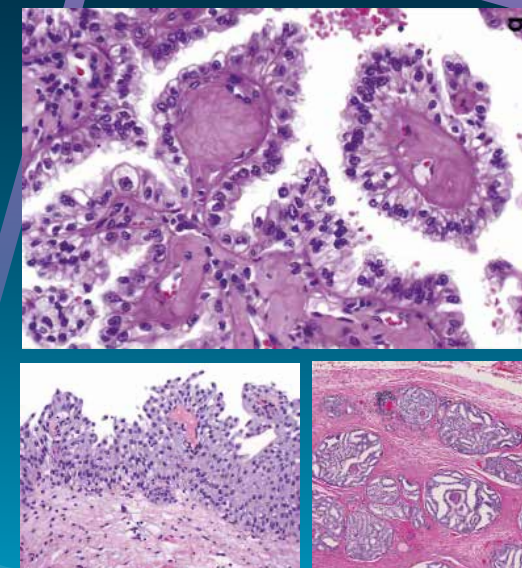
## Partenaires



## PROGRAMME DES

# 18<sup>èmes</sup> Journées Nationales de Pathologie

- Pathologie urologique tumorale
- EPU Tumeurs rénales



ECOLE SUPÉRIEURE  
DE LA SÉCURITÉ SOCIALE  
4 et 5 mai 2024  
Alger - Ben Aknoun





# 18<sup>ÈMES</sup> JOURNÉES NATIONALES ASPATH

## LES 4 ET 5 MAI 2024



# 18<sup>ÈMES</sup> JOURNÉES NATIONALES ASPATH

## LES 4 ET 5 MAI 2024

### Samedi 4 Mai 2024 : EPU « Tumeurs du Rein »

| Heure            | Thème   | Orateurs  |
|------------------|---|---|
| 08h30 - 08h45    | Allocution de bienvenue.  | Ait-Younes  |
| Première séance  |   | Modérateurs : Belarbi - Benakila - Kerboua - Aimeur |
| 08h45 - 09h00    | Cancer du rein : point de vue de l'urologue.  | Benakila  |
| 09h00 - 09h15    | Les masses rénales : point de vue de l'imageur.                                       | Loughreib - Aimeur                                  |
| 09h15 - 09h30    | Role of renal mass biopsy for diagnosis and management.                               | Mokeddem - Amir                                     |
| 09h30 - 09h45    | Actualités dans le traitement du Cancer du rein. (Symposium IPSEN)                    | Kerboua   |
| 09h45 - 10h00    | Discussion  |   |
| 10h00 - 10h30    |   |   |
| Deuxième séance  |   | Modérateurs : Asselah - Hacène - Beddar - Slimani   |
| 10h30 - 10h45    | Prise en charge macroscopique du cancer du rein.                                      | Khalfat - Mokeddem - Amir                           |
| 10h45 - 11h15    | Que retenir de la classification OMS 2022 des tumeurs rénales ?                       | Mokeddem - Amir                                     |
| 11h15 - 11h45    | Tumeurs rénales à cellules éosinophiles   | Mokeddem - Amir                                     |
| 11h45 - 12h00    | Discussion  |   |
| 12h00 - 12h30    | Testing PDL1 (CPS) dans le cancer gastrique. (Symposium BMS)                          | Amir  |
| 12h30 - 14h00    |   |   |
| Troisième séance |   | Modérateurs : Wael Saqr - Belarbi - Mokeddem        |
| 14h00 - 14h50    | Histoseminaire sur la pathologie tumorale rénale (1 <sup>ère</sup> partie)            |   |
| 14h50 - 15h00    | Discussion  |   |
| Quatrième séance |   | Modérateurs : Wael Saqr - Belarbi - Mokeddem        |
| 15h00 - 15h50    | Histoseminaire sur la pathologie tumorale rénale (2 <sup>ème</sup> partie)            |   |
| 15h50 - 16h00    | Discussion  |   |
| 16h00 - 16h30    | Biomarqueur PDL1 Anticoprs SP142 : que doit savoir le pathologiste? (Symposium ROCHE) | Amir  |
| 16h30 - 17h00    |   |   |
| Pause-Café       |   |   |

### Dimanche 5 Mai 2024

| Heure  | Thème  | Orateurs   |
|--|--|--|
| Première séance  |  | Modérateurs : Yassi - Khedraoui - Amir - Djennane      |
| 09h00 - 09h20  | Pathologie vésicale non tumorale.  | Bensaci  |
| 09h20 - 09h40  | Néoplasies urothéliales non invasives de la vessie.  | Hadj Hamou - Ouahioune                                 |
| 09h40 - 10h00  | Néoplasies urothéliales invasives de la vessie.  | Latreche - Slimani                                     |
| 10h00 - 10h10  | Discussion   | Mokeddem - Amir  |
| 10h10 - 10h40  | Testing PDL1 22C3 CPS-TPS. (Symposium MSD)   | Ouahioune  |
| 10h40 - 11h00  |  |  |
| Deuxième séance  |  | Modérateurs : Ouahioune - Chaher - Benserai - Medjamia |
| 11h00 - 11h20  | Prise en charge macroscopique du cancer de la prostate.  | Khalifa - Hacene                                       |
| 11h20 - 11h40  | Lésions borderline de la prostate.   | Maloum - Belarbi                                       |
| 11h40 - 12h00  | Le compte rendu idéal dans le cancer de la prostate.   | Benali - Ait Younes                                    |
| 12h00 - 12h10  | Discussion   |  |
| 12h10 - 12h40  | Modifications histopathologiques secondaires au traitement dans le cancer de la prostate. (Symposium PFIZER) | Mokeddem - Amir  |
| 12h40 - 14h00  |  |  |
| Troisième séance   |  | Modérateurs : Wael Saqr - Amir - Mokeddem - Latreche   |
| 14h00 - 14h30  | The pathologist's role in the management of early urologic tumors.   | Wael Saqr  |
| 14h30 - 15h20  | Histoseminaire sur la pathologie vésicale (1 <sup>ère</sup> partie)  |  |
| 15h20 - 15h30  | Discussion   |  |
| Quatrième séance   |  | Modérateurs : Wael Saqr - Amir - Mokeddem - Latreche   |
| 15h30 - 16h20  | Histoseminaire sur la pathologie prostatique (2 <sup>ème</sup> partie)                                       |  |
| 16h20 - 16h30  | Discussion   |  |
| 16h30 - 16h40  |  |  |
| Remise des prix de la meilleure présentation d'Histoséminaire & des 3 meilleurs posters. |  |  |
| 16h40 - 17h00  |  |  |
| Cocktail de clôture  |  |  |